

SOLONE BEACH RESORT ****

campania: Ascea Marina (SA)

Estate 2026

Mare

ASSICURAZIONE INCLUSA ENTRO IL 31 MARZO

3* LETTO 3/14 ANNI N.C. GRATIS



quote a persona in pensione completa (*) - bevande incluse				
periodi	notte	quote flash	listino ufficiale	rid.3° letto 3/14 anni
31/05 - 07/06	7	467	532	gratis
07/06 - 14/06	7	522	595	gratis
14/06 - 21/06	7	585	665	gratis
21/06 - 28/06	7	649	735	gratis
28/06 - 12/07	7	791	875	gratis
12/07 - 19/07	7	854	945	gratis
19/07 - 02/08	7	918	1.015	gratis
02/08 - 09/08	7	981	1.085	gratis
09/08 - 16/08	7	1.139	1.260	gratis
16/08 - 23/08	7	1.107	1.218	gratis
23/08 - 30/08	7	981	1.085	gratis
30/08 - 06/09	7	791	875	gratis
06/09 - 13/09	7	554	630	gratis

3°/4°/5° letto dai 14 anni: 20% - 4°/5° letto 3/14 anni: 50%

Prenota prima: ulteriore sconto 10% valido per prenotazioni confermate entro il 30/04/2026 (ad eccezione del periodo 09-23/08) (*) pensione completa dalla cena del giorno di arrivo alla prima colazione del giorno di partenza (6fbb+1hbb), bevande ai pasti incluse

Riduzioni e supplementi:

Infant 0/3 anni: gratuito in culla propria o nel letto dei genitori, pasti da menù inclusi (culla hotel non disponibile) e infant non accettato in eccedenza in camera quintupla);

Camera singola: obbligatorio pagamento di 2 quote intere;

Tessera club: € 50 settimanali per persona a partire dai 4 anni, obbligatoria da regolare in loco. Per soggiorni occasionali di durata inferiore alle 7 notti, il costo giornaliero della stessa è quantizzato in € 10;

Servizio spiaggia: obbligatorio da pagare in loco € 20 settimanali a camera, include servizio spiaggia Con 1 ombrellone, 1 sdraio e 1 lettino assegnato a camera dalla 2° fila in poi;

Ombrellone in prima fila (facoltativo, su richiesta): € 150 a settimana (da prenotare e pagare in loco);

Ombrellone supplementare: su richiesta in loco, se disponibile, € 105 da regolare in loco;

Deposito cauzionale: obbligatorio € 50 a camera, restituibile a fine soggiorno.

Tassa di soggiorno: i Comuni Italiani hanno la facoltà di applicare la tassa di soggiorno. Detta tassa non è prevista nelle quote riportate in tabella. Se applicata, dovrà eventualmente essere pagata dal cliente direttamente in hotel.

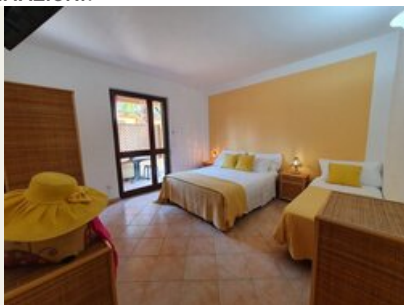
L'età dei bambini si intende sempre non compiuta.

Garanzia viaggio medico bagaglio annullamento copertura covid inclusa per prenotazioni entro il 31 marzo, successivamente € 70 a camera obbligatoria

SOLONE BEACH RESORT ****

POSIZIONE: Il complesso Solone Beach Resort (ex Oasi del Cilento) è situato ad Ascea Marina nel cuore del Parco Nazionale Del Cilento. Offre la possibilità di vivere tutti gli aspetti più accattivanti del territorio del Parco, dai suggestivi scavi archeologici di Velia, l'antica Elea, a soli 350 metri, alle indimenticabili atmosfere naturali e ambientali contornate da un mare cristallino insignito ormai da molti anni dalla Bandera Blu.

SISTEMAZIONI:



è costituito da 50 confortevoli camere, divise in doppie, triple e quadruple unico ambiente e quintuple doppio ambiente, tutte dotate di aria condizionata indipendente, TV, Frigo e servizi privati con Phon e curata linea cortesia. Con servizio pulizia quotidiano e fornitura Biancheria da bagno con sostituzione infrasettimanale. Tutte le camere sono distribuite su due livelli nei tre corpi centrali dell'accogliente complesso ricettivo, caratterizzato da ampi spazi comuni, offrendo la possibilità di godere di un soggiorno rilassante in completa libertà.

SERVIZI:



L'hotel mette a disposizione degli ospiti 2 piscine, una per bambini ed una per adulti con solarium circostante attrezzato. Inoltre, ampia hall, Wi-Fi nelle aree comuni, sala ristorante climatizzata, sala ricreativa con maxischermo circondata dal verde dei giardini e delle aiuole sempre ben curate, parcheggio privato non custodito e possibilità di noleggio bici. L'Area piscine offre una incantevole vista Torre dell'antica città di Elea-Velia (rinomata zona archeologica) patrimonio mondiale Unesco. Area giochi bambini attrezzata, area fitness (con accesso contingentato). La struttura presenta più punti BAR, di cui uno direttamente in sala, attivo durante i principali pasti e il Bar Centrale, situato nel cuore della struttura e limitrofo all'area piscine, operativo durante l'intero arco della giornata, presso il quale si possono degustare Cocktail e Aperitivi in pieno relax.

RISTORAZIONE: La qualità e la bontà della cucina è senz'altro il fiore all'occhiello della struttura, basata su piatti tipici regionali e della tradizione Cilentana. Il Trattamento di pensione completa prevede per la prima colazione, così come per il pranzo e la cena, il servizio a buffet assistito. A Pranzo e Cena i nostri chef propongono due primi, due secondi, un variegato buffet di antipasti, contorni e prodotti da forno. **Inclusi ai pasti, acqua e vino scaraffati**, frutta a pranzo e dessert a cena. **Importante:** Il nostro ristorante è vicino agli ospiti con intolleranze alimentari, ai quali siamo pronti a dedicare la massima attenzione, ma con obbligo di segnalazione all'atto della prenotazione. Menù dedicati ai più piccoli: per i bambini viene proposto un menù specifico e per gli infant invece è previsto il servizio biberoneria, in area dedicata, attrezzata, curato dal nostro staff in orari che precedono il pranzo e la cena. Non sono disponibili prodotti per la prima infanzia, come latte e omogeneizzati, ma a disposizione delle mamme vengono offerti prodotti di base come brodo vegetale, passato di verdura, salsa di pomodoro al naturale e su richiesta vellutate di prodotti di stagione. offre inoltre pastina, condimenti e frutta fresca.

TESSERA CLUB: obbligatoria da pagare in loco a partire dai 4 anni, include animazione diurna e serale, miniclub, area giochi bambini, area fitness, parcheggio privato non custodito.

ANIMAZIONE: Numerose attività diurne con giochi, tornei e sport, caratterizzano il servizio offerto dalla nostra equipe di animazione. Spettacoli serali con cabaret, piano bar, live show, karaoke ed entusiasmanti serate a tema. Uno staff dedicato accompagna i più piccoli durante tutto il giorno. I bambini trascorreranno in totale sicurezza giornate ricche di emozioni con attività di Miniclub e Junior Club.

SPIAGGIA: La struttura dispone del suo lido (a pagamento) con beach bar. A soli 300 mt dalla struttura si estende l'ampia spiaggia privata di sabbia fine e dorata, attrezzata con ombrelloni sdraio e lettini, collegata al complesso da un percorso pianeggiante e comodamente raggiungibile a piedi.

ANIMALI: Non ammessi. **SOGGIORNI:** da Domenica ore 17:00 a Domenica ore 10:00. Il soggiorno comincerà con la cena del giorno di arrivo e terminerà con la colazione del giorno di partenza.