

VILLAGGIO GIARDINI D'ORIENTE ****

Basilicata: Nova Siri (Matera)

Mare

Estate 2026

ASSICURAZIONE INCLUSA

3° LETTO 3/14 ANNI N.C.



		quote a persona in pensione completa bevande incluse		quote a persona in standard	
periodi	notti	quote	riduzioni in standard		
			3° letto 3/14 anni		
19/07 - 26/07	7	950	gratis		
26/07 - 02/08	7	950	gratis		
02/08 - 09/08	7	895	gratis		
09/08 - 16/08	7	1.155	gratis		
16/08 - 23/08	7	1.225	gratis		
23/08 - 30/08	7	930	gratis		
30/08 - 06/09	7	675	gratis		
06/09 - 13/09	7	585	gratis		
13/09 - 20/09	7	490	gratis		

I PREZZI RIPORTATI NELLA TABELLA SONO DINAMICI E POSSONO VARIARE IN QUALSIASI MOMENTO

riduzioni junior suite (*): 3°/4° (***) 3/18 anni letto 50% - 3°/4° letto dai 18 anni 30%

riduzioni camera standard: 3° letto 14/18 anni 50% - 3° letto (**) dai 18 anni 30%

Speciale coppie con infant: -5% soggetto a disponibilità per camere doppie/matrimoniali (applicabile solo in presenza di infant pagante baby card) (*) dal 26/07-02/08 formula vip3 non disponibile (su richiesta vip 1 e vip 2)

(**) formula vip 3: include sistemazione camera 1° piano o 2° piano, ombrellone in 3° fila, telo mare con cambio settimanale, prima fornitura frigo bar, macchina del caffè etc. (vedi specifiche nella descrizione). Infant 0/3 anni: 1° infant pagina obbligatoriamente in loco baby card € 110 a settimana; 2° infant pagina baby card facoltativa € 60 a settimana in loco; singola: + 50% dal 12 al 26 luglio e dal 09 al 30 agosto, restanti periodi + 30%; comunicanti: richieste min. 4 quote; tessera club: per persona, dai 4 anni € 45 a settimana, o € 7 al giorno (per soggiorni inferiori ai 7 giorni); culla hotel: € 5 al giorno; menù celiaci (se richiesta): € 20 al giorno, include pasto completo (prima colazione, pranzo e cena). formula vip 1: 1° piano + ombrellone in 1° fila € 10 al giorno a camera da applicare sulla quota vip 3; formula vip 2: 2° piano + ombrellone in 2° fila € 7 al giorno a camera da applicare sulla quota vip 3; genitore single: (non cumulabile con speciale coppie); adulto + bambino 3/14 anni pagano 1,5 quote (anche in presenza di infant).

L'età dei bambini si intende sempre non compiuta.

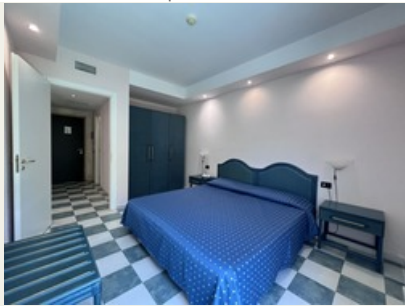
Garanzia viaggio medico bagaglio annullamento copertura covid inclusa.

quote valide dal 06/07 non retroattive

VILLAGGIO GIARDINI D'ORIENTE ****

POSIZIONE: Il villaggio si affaccia sul mar Ionio ed è una struttura in stile mediterraneo circondata da prati, pini secolari, fiori e piante aromatiche. È un

vero e proprio angolo di paradiso dove poter godere della giusta combinazione tra relax e divertimento. **Come arrivare:** in treno: stazione ferroviaria di Nova Siri (c.a 1 km) o Metaponto (37 km); in aereo: aeroporto di Bari Palese (160 km), aeroporto di Brindisi (168 km).

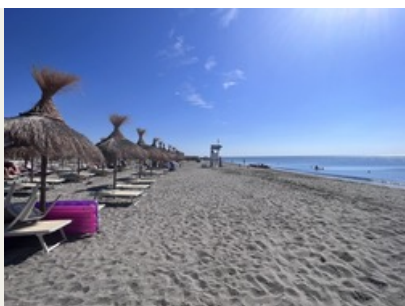


SISTEMAZIONE: Camere dotate di servizi privati, aria condizionata, telefono, frigobar (su richiesta consumazioni da pagare in loco), Tv, Wi-Fi gratuito, cassetta di sicurezza, balcone o patio. Si dividono in: Standard, camere doppie con possibilità di 3° letto aggiunto; Family Room 4 posti letto, composte da camera matrimoniale e cameretta con due letti piani. Disponibili camere per diversamente abili su richiesta.



SERVIZI: La struttura dispone di 2 ristoranti, di cui uno sul terrazzo aperto nei mesi di luglio e agosto, e di un ristorante per bambini, 2 bar di cui uno a bordo piscina e uno sul mare, 3 piscine di acqua dolce di cui una semi olimpionica dedicata ai giochi e alle attività di animazione e una per bambini, 2 campi di calcetto e tennis illuminati. A disposizione di tutti gli ospiti parcheggio privato non custodito gratuito, reception h24, sala conferenze e Wi-Fi gratuito nelle aree comuni. Disponibile anche Centro Benessere, servizio a pagamento da regolare in loco.

RISTORAZIONE: Il villaggio offre piatti unici e piatti dai sapori tipici locali declinati sia in maniera sofisticata, sia rustica, a cui si accompagna un grande buffet. Un momento conviviale e un'esperienza da trascorrere in compagnia di amici e famigliari. Il ristorante centrale è dotato di aria condizionata con servizio a buffet per colazione, pranzo e cena. Inclusi ai pasti: acqua naturale, gasata e vino della casa. Il ristorante del villaggio garantisce dei menu personalizzati per chi soffre di intolleranze alimentari. Sovrastante il ristorante coperto, troviamo il ristorante in terrazza. Questo si affaccia sulla piscina centrale. **Servizio di Biberoneria:** cucina pappe con supplemento da regolare in loco, aperta in orari prestabiliti con assistenza alle mamme per il riassetto. Attrezzata con piastre ad infrarossi, forno microonde, frigorifero, frullatore, scaldabiberon, omogeneizzatore, pentolini, piatti, stoviglie, seggioloni e fasciatoio. Alimenti base forniti: brodo vegetale, passata di pomodoro, pastine, latte fresco, formaggini, con supplemento ulteriore anche 4 omogenizzati a scelta (2 a pranzo e 2 a cena). Villaggio selezionato dall'A.I.C. (Associazione Italiana Celiachia) per la preparazione e somministrazione di pasti senza glutine, senza costi aggiuntivi.



SPIAGGIA: La spiaggia privata del complesso turistico dista circa 200 mt. dalla zona centrale del villaggio, di sabbia con ghiaia sul bagnasciuga. La spiaggia è raggiungibile a piedi percorrendo una piacevolissima pineta che porta al mare

TESSERA CLUB:(dal 14/06 al 13/09) obbligatoria a partire da anni 4 da pagare in loco, include: drink di benvenuto, servizio di spiaggia (1 ombrellone e 2 lettini per camera dalla 3° fila in poi), uso delle piscine, tiro con l'arco, tavole da surf, catamarano, barca a vela, canoa, pedalò, corsi di danza, acquagym, aerobica, tornei, beach volley, mini club (4/8 anni), teen club (8/13 anni), junior club (13/18 anni), animazione diurna (anche in spiaggia) e serale, giochi, tornei, spettacoli e cabaret in anfiteatro.

ANIMALI: ammessi con supplemento per disinfestazione finale, da pagare in loco. Non possono circolare nei locali, nelle aree comuni e in spiaggia. Solo in camera, fuori dal villaggio e in apposita area loro dedicata (dog village) con percorso agility.

SOGGIORNI: domenica/domenica. Consegna delle camere all'arrivo a partire dalle ore 16:00, rilascio della camera entro le ore 10:00. Il soggiorno comincerà con la cena del giorno di arrivo e terminerà con il pranzo del giorno di partenza. Non è possibile sostituire il pranzo della partenza con il pranzo del giorno dell'arrivo.